

VRIJE UNIVERSITEIT BRUSSEL CAMPUS ETTERBEEK



Boulevard de la Plaine 2 Pleinlaan
1050 Bruxelles - Brussel

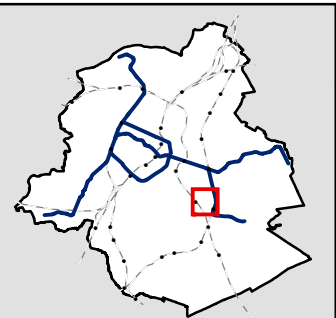
Public transport - *Openbaar vervoer*

- Métro **Pétillon** 60
- M** 5 **T** 7 **25**
- **VUB**
- T** 7 **25**
- 341** **343** **348** **349** **Conforto** **TEC**
- **Etterbeek Gare / Etterbeek Station** 60
- T** 7 **25** **B** 95
- 341** **343** **348** **349** **Conforto** **TEC**

The following data was made available by the issuer.
De onderstaande gegevens werden ons meegedeeld door hun eigenaar.

Others / *Anders*

- Buildings of the VUB
Gebouwen van de VUB
- Buildings of the ULB
Gebouwen van de ULB
- Cycle route
Fietsroute
- Police station
Politiecommissariaat
- Car park
Parking auto
- Town hall
Gemeentelijke overheid
- Taxis
- Villo! Cycle sharing
Villo! Fietsdelen



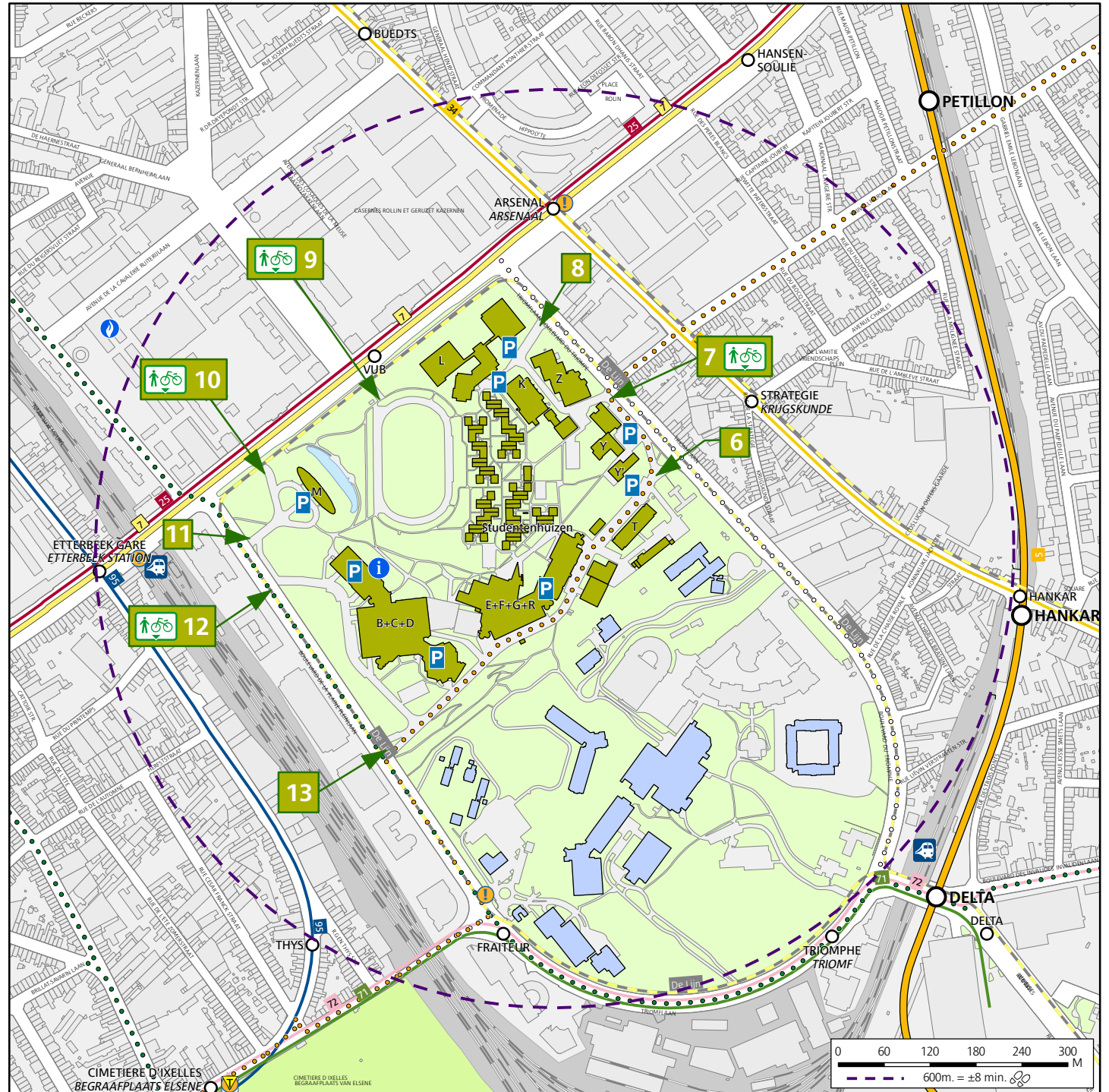
bruxellesmobilité
mobiëlbrussel

Cartography STIB-DOT
Cartografie MIVB-DVA

Realised with Brussels UrbIS®
Distribution & Copyright CIRB

Verwezenlijkt door middel van
Brussels UrbIS®
Distribution & Copyright CIRB

n°112a - Edition *Uitgave* - 2011/02
Net 14.03.2011 Network



How to get to
Bereikbaarheidsfiche

VRIJE UNIVERSITEIT BRUSSEL
CAMPUS ETTERBEEK



**Bruxelles-Midi
Brussel-Zuid**

Itinerary
Reisweg **1** ±24' ≡ 19' 5'

**Bruxelles-Midi
Brussel-Zuid**

Itinerary
Reisweg **2** ±30' ≡ 25' 5'

**Bruxelles-Central
Brussel-Centraal**

By train
Met de trein ±24' ≡ 19' 5'

**Bruxelles-Central
Brussel-Centraal**

Itinerary
Reisweg **1** ±15' ≡ 10' 5'

**Bruxelles-Central
Brussel-Centraal**

Itinerary
Reisweg **2** ±30' ≡ 24' 6'

**Bruxelles-Nord
Brussel-Noord**

By train
Met de trein ±34' ≡ 29' 5'

Brussels Airport

By train
Met de trein ±35' ≡ 30' 5'

**Vrije Universiteit Brussel
Campus Jette**

±41' ≡ 36' 5'

Frequencies / Frequenties

Lines / Lijnen		PM	C	PS
Pétillon				
M 5	Erasmus - Herrmann-Debroux Erasmus - Herrmann-Debroux	6	7'30	6
T 7	Vanderkindere - Heysel Vanderkindere - Heysel	6	7'30	6
T 25	Rogier - Boondaal Gare Rogier - Boondaal Gare	6	7'30	6
Etterbeek Gare / Etterbeek Station				
B 95	Bourse - Wiener Beurs - Wiener	6	7'30	6
Correspondances Aansluitingen T 7 25				
Arts-Loi / Kunst-Wet				
M 1	Stokkel - Gare de l'Ouest Stokkel - Weststation	6	7'30	6
M 2	Simonis (Leopold II) - Simonis (Elisabeth)	6	7'30	6
M 6	Simonis (Elisabeth) - Roi Baudouin Simonis (Elisabeth) - Koning Boudewijn	6	7'30	6
Connections Aansluitingen M 5 B 22				
Simonis				
B 14	UZ Brussel - Gare du Nord UZ Brussel - Noordstation	12	12	12
Connections Aansluitingen M 2 6 T 19 B 13 20 87				

PM = Morning peak / Ochtendspits
C = Off-peak / Daluren
PS = Evening peak / Avondspits
Maximum waiting time / Maximum wachttijd
(Yellow timetables / Gele dienstregelingen)

Alternatives / Alternatieven

Parking for transit to public transportation:
CERIA, Kraainem, Delta, Herrmann-Debroux, Roodebeek, Stalle, Reyers
Free parking: on campus.

P Overstapparking:
COOV, Kraainem, Delta, Herrmann-Debroux, Roodebeek, Stalle, Reyers
Gratis: Ter plaats aan de VUB.

A new bicycle service point has opened nearby campus (address: Triomflaan 40).
The VUB is connected to the regional cycle network
See several routes on map
More information on the website www.bruxellesmobilite.irisnet.be

Er is een fietspunt op Triomflaan 40
De VUB ligt langs verschillende GFR (Gewestelijke fietsroutes). Zie reisweg op het plan. Meer informatie op de website www.mobielbrussel.irisnet.be

Taxis are available at the train stations Brussel-Centraal, Brussel-Zuid and Brussel-Noord.

TAXI
Het is mogelijk een taxi te nemen aan de stations Brussel-Centraal en Brussel-Zuid en aan Brussel-Noord.

Coming from Meiser / Montgomery, get in the left lane on Louis Schmidflaan, turn left on Triomflaan, take entrance 6. Coming from Terkamerenbos via Generaal Jacquesflaan, once you have passed train station Etterbeek, turn right on Pleinlaan, take entrance 11 or 13.

Comende van Meiser / Montgomery, links voorsorteren op Louis Schmidflaan, de Triomflaan oprijden, toegang 6. Komende van Terkamerenbos via de Generaal Jacquesflaan, na station Etterbeek, rechtsaf op de Pleinlaan, neem toegang 11 of 13.

Last update : february 2011
The times and frequencies shown are liable to change

Deze fiche werd gerealiseerd in februari 2011.
De frequenties kunnen na verloop van tijd wijzigen.